



GOBIERNO DE LA
REPÚBLICA DOMINICANA

TECNIFICACIÓN NACIONAL DE RIEGO

Aclaraciones Visita Técnica:

Partida 1.24: Zócalos de vinil color negro de 10cm de altura y 2mm de grosor/ unidad rollo de 30.05m



Partida 1.33: Contenedores de Polialuminio color negro, 40" x 19" x 19" de 62 galones.



Partida 1.34: Contenedores Heavy Duty de acopio, tamaño 48" x 36" x 24" color negro de 180 galones.



Partida 1.37: Paneles Acústicos blancos/ hexagonales tamaño 5x50cm.



Tomando en cuenta:

Los (6) inodoros a ser instalados deben de ser de buena calidad, **FUERTES, RESISTENTES Y DURADEROS.**

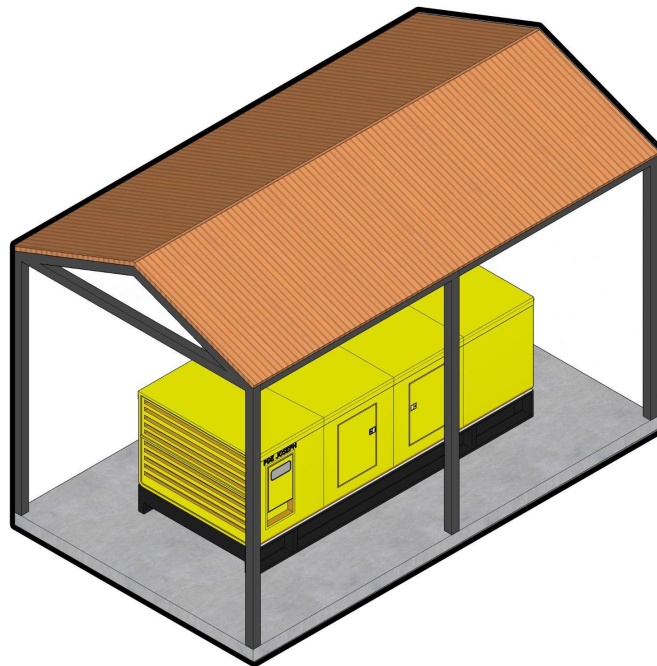
Partidas: 1.3/ 1.15

-Vista 3D



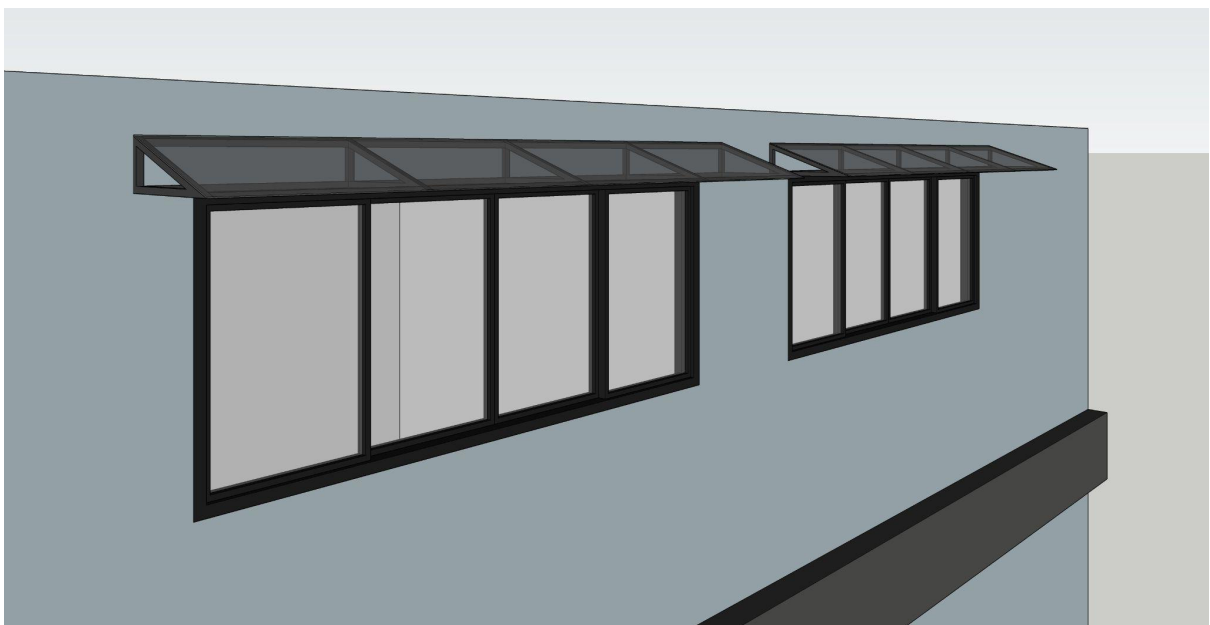
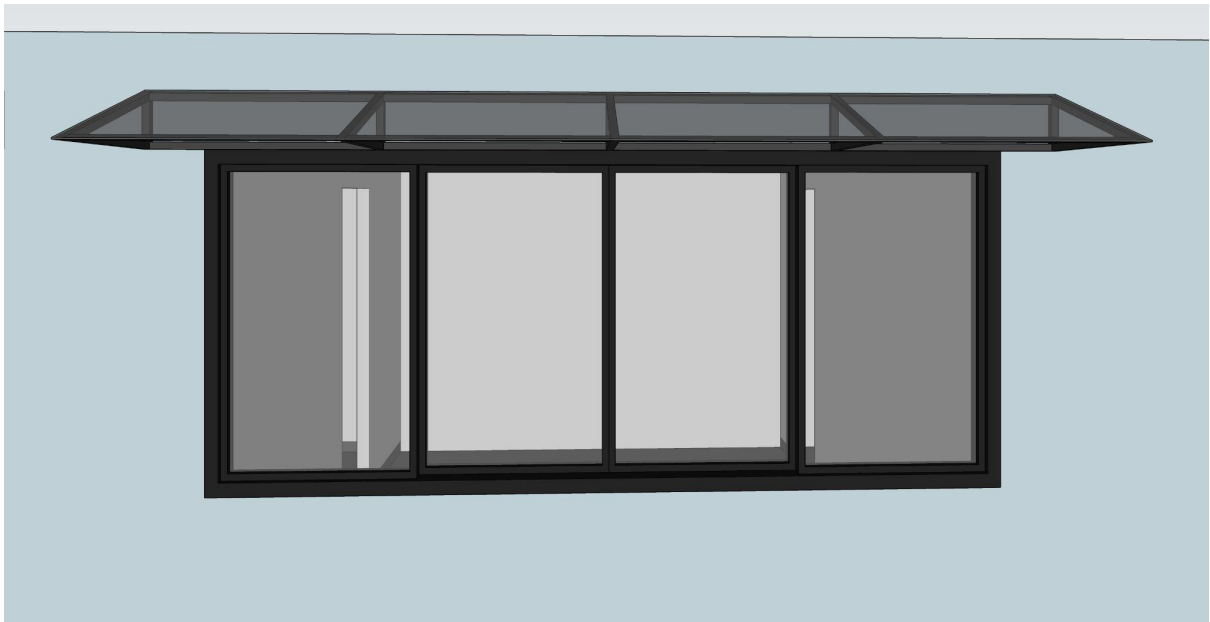
Partida: 1.4

-Vista 3D



Partida: 1.14

-Vista 3D



ADJUNTO PLANOS EN AUTOCAD DWG.